



*Je vous souhaite
de bonnes vacances !*

2
0
2
1



COMITE DE GROUPE GEODIS ROAD
Savoie Hexapole – rue Montreuil – 73295 Méry
Tél : 04 79 88 54 80 – Fax : 04 79 34 88 41

Email : cce.geodis.bm@wanadoo.fr – <http://www.cce-geodis-bm.com>

- Le bureau ainsi que moi-même essayons de satisfaire le plus grand nombre d'entre vous en ajustant au mieux nos propositions tarifaires et en proposant de nouvelles destinations, être à votre écoute pour réaliser vos idées, et nous améliorer sans cesse pour vous proposer le meilleur service.
- Nous vous remercions de votre confiance et vous souhaitons une très belle année 2021.
- Depuis des années, le comité de groupe Geodis Road (ex-CCE GEODIS BM) s'engage à vous offrir des vacances inoubliables même dans les moments difficiles que nous avons tous traversés.
- Nous avons choisi 30 destinations pour vos prochaines vacances en camping à la mer ou à la campagne. Profitez de ce vaste éventail de destinations de vacances dans les plus beaux lieux touristiques de France, de Corse et d'Espagne.
- Nos partenaires vous accueilleront dans un cadre exceptionnel avec des espaces aquatiques ludiques, un large choix d'hébergements tout confort et des animations de qualité pour toute la famille (animations sportives, soirées, clubs enfants).
- En plus de nos offres de location, des liens de nos partenaires seront accessibles sur notre site internet, vous permettant de réserver vos vacances directement sur leurs sites. Cette possibilité sera l'occasion pour vous de partir tout au long de l'année.
- Notez que nous ne ferons pas l'intermédiaire. Ces réservations se feront directement entre vous et nos partenaires et vos CSE à qui nous leurs communiqueront les identifiants et mot de passe.
- Le bureau et moi-même insistons beaucoup sur le fait de nous faire remonter vos remarques et/ou dysfonctionnements que vous constateriez.
- Grâce à ces derniers, nous pouvons mieux négocier les prix et améliorer nos offres. Parmi ceux qui ont fait remonter les problèmes, certains ont obtenu des week-ends en remerciement. N'hésitez pas à nous contacter !
- Prenez soin de vous et de vos proches. Profitez de la vie et souriez car nous sommes de ceux qui partent, nous sommes de ceux qui reviennent. Ainsi on renouvelle l'embrassade, ainsi résonne l'espérance.
- Vacancement vôtre,
- Le secrétaire du CG Geodis Road, BM CHIMIE VSP/METZ
- Les membres du bureau :
 - Glawdys Quinzin, Trésorière du CG Giraud Villefranche sur Saône
 - André NUNES, Secrétaire adjoint, BM Auvergne
 - Thierry LEBARCH, Trésorier adjoint, BM SAS Méry



Résidence «Port Lano»

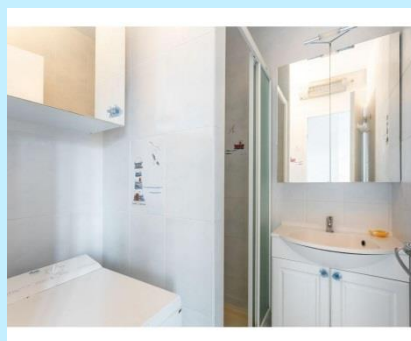
A l'année

Samedi au samedi

Appartement T3, 6 personnes, climatisé, 40 m²

TV inclus

Parking, piscine, tennis, boulodrome, 200 m de la plage,



La célèbre station balnéaire Le Cap d'Agde se compose d'une mosaïque de quartiers aux styles différents qui conjuguent l'art de vivre méditerranéen autour de son port de plaisance. Tendances, surprenante, animée, verdoyante et éminemment balnéaire, c'est sûr, vous allez succomber à son charme !

Résidence "Port Lano", sécurisée à 200m de la plage de la Roquille. Cadre idéal, parc verdoyant, piscine (sous surveillance juillet/août), boulodrome et tennis dans la résidence. Place de parking privé.

Appartement 2 chambres, 40 m² :

- Séjour banquette
- 2 chambres avec un lit double
- Kitchenette équipée
- Sdb, wc
- Tv, inclus

Caution à régler au Comité de Groupe avant le départ.

Accès par la route :

Autoroute A9, sortie "Agde" (15 km par voie express RN 312).
RN 112 entre Béziers et Sète

	HAUTE SAISON Du 03/07/2021 au 28/08/2021 Et du 18/12/2021 au 08/01/2022	MOYENNE SAISON 05/06/2021 au 03/07/2021 Et du 28/08/2021 au 25/09/2021	BASSE SAISON Du 25/09/2021 au 18/12/2021
PRIX A LA SEMAINE	550 €	400 €	200 €

Camping*** « les Ajoncs d'Or »

Du 3 juillet au 28 août 2021

Samedi au samedi

Mobil home 4 pièces 6 personnes 30m²
Parking, parc aquatique, 2km de la plage,
TV, Animaux payant



En presque île de Guérande, sur la côte sud de la Bretagne, la célèbre station balnéaire et thermale de La Baule, vous donne rendez-vous dans la plus belle baie d'Europe. Avec sa très belle et longue plage de 9 km La Baule bénéficie toute l'année d'un climat à la douceur exceptionnelle.

Le Camping dispose d'un parc aquatique et une pataugeoire dédiée à vos enfants. Pour varier les plaisirs, des équipements de loisirs sont en accès libre sur place tels que : ping-pong, aire de pétanque, aire de jeux, animations

Mobil Home 4 pièces, 6 personnes de 30m² environ avec :

- Coin salon
- Coin cuisine équipé
- 1 chambre avec 1 lit double (140x190)
- 2 chambres avec 2 lits simple (80x190) chacune
- 1 salle de douche
- WC séparés
- 1 terrasse couverte d'environ 6m²

Taxe de séjour et caution à régler sur place

Accès par la route : Axe autoroutier Paris / La Baule (environ 4h30)

HAUTE SAISON
Du 03/07/2021 au 28/08/2021

MOYENNE SAISON

BASSE SAISON

**PRIX A LA
SEMAINE**

500 €

Camping**** « Côté O Mont Saint-Michel »

Du 3 juillet au 28 août 2021

Samedi au samedi

Mobil home 6 personnes, 3 chambres, 31 m²

1500m de la plage

Tv, Parking, piscine, Animaux payant



Dans la baie du Mont Saint Michel et à proximité du Bec d'Andaine, ressourcez-vous au camping 4 étoiles en Normandie. Venez passer un séjour revitalisant dans un cadre magnifique.

Placé sous le signe de la détente avec un espace aquatique, vous trouverez sérénité et calme au sein du camping. Jeux gonflables, espace remise en forme, terrain multisports, animations.

Mobil home 6 personnes, 3 chambres, 31 m²

- coin cuisine/salon kitchenette équipée
- 2 chambre avec 2 lits 1 personne
- 1 chambre avec 1 lit de 2 personnes
- salle d'eau avec WC
- Tv
- terrasse

Taxe de séjour et caution à régler sur place

Accès par la route :

Autoroute A84 rennes > Avranches (D973) > Granville > Jullouville (D911) > Bec d'Andaine > camping à 500m

HAUTE SAISON
Du 03/07/2021 au 28/08/2021

MOYENNE SAISON

BASSE SAISON

**PRIX A LA
SEMAINE**

500 €

Camping**** « Le Fort Espagnol»
Du 4 juillet au 29 août 2021

Dimanche au dimanche

1 Mobil-home, 6 personnes, 3 chambres, 30 m²
piscine, Terrasse en bois
5 km de la plage, animaux payant



Crac'h :

Crac'h est le point de départ idéal pour partir à la découverte du Golfe du Morbihan, de ses îles (Belle-île, Arz) et de ses cités typiquement Bretonnes (La Trinité sur mer, Locquemariaquer). Découvrez ses magnifiques paysages, son eau turquoise et ses nombreuses animations.

Camping familial et animé proche de la mer, proche de Carnac et ses menhirs. Espace aquatique, piscine couverte, toboggan

Mobil home 6 pers, 3 ch, terrasse bois :

- 1 grande chambre avec 1 lit de 2 personnes
- 2 chambres avec 2 lits de 1 personne
- 1 coin repas
- 1 cuisine toute équipée
- Douche, wc séparés

Caution et taxe de séjour à régler sur place

Accès :

Depuis Paris : A10, puis A11 en direction de Le Mans. Puis l'A81/N157 vers Rennes. Ensuite N24 jusqu'à Ploërmel. Puis prendre N166 en direction de Vannes. Puis N165 vers Carnac. A Auray, prendre la sortie 32 sur la D768 en direction de Plouharnel. Puis prendre la D28 en direction de Crac'h.

HAUTE SAISON
Du 04/07/2021 au 29/08/2021

MOYENNE SAISON

BASSE SAISON

**PRIX A LA
SEMAINE**

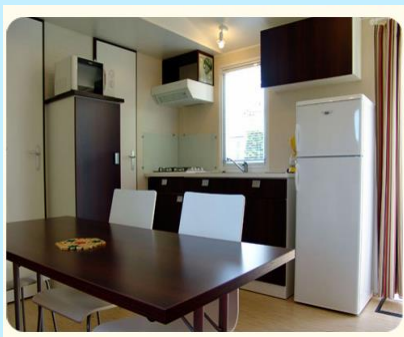
450 €

Camping**** « <La Boutinardière>

Du 4 juillet au 29 août 2021

Dimanche au dimanche

1 Mobil-home, 30m² 6 personnes, 3 chambres,
Espace aquatique, espace jeux, Terrasse en bois
200m de la mer, animaux payant



Pornic :

Aux abords de la vieille ville médiévale de Pornic en Loire-Atlantique et de ses criques abritées de cette côte préservée, le camping La Boutinardière conjugue les plaisirs de la mer et les charmes authentiques de cités pittoresques.

Espace aquatique : rivière, toboggans et une piscine couverte chauffée (toboggans à l'intérieur)- Espace jeux couvert- Animations sportives et soirées.

Mobil home 6 pers, 3ch, terrasse bois :

- 1 chambre avec 1 lit 2 personnes (140 cm)
- 2 chambres avec 2 lits 1 personne côte à côte
- Cuisine équipée
- Séjour avec kitchenette
- Salle de bain et WC séparés
- Terrasse en bois surélevée, salon de jardin

Caution et taxe de séjour à régler sur place

Accès :

de Paris : Autoroute direction Nantes Aéroport Nantes Atlantique - Pornic.

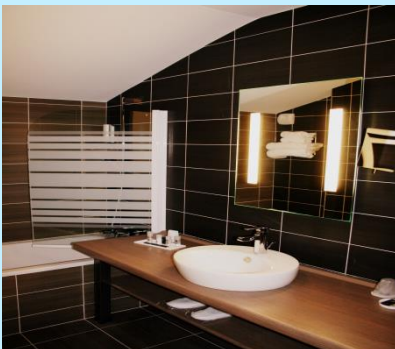
En provenance de Bordeaux A83 - A10 - Bordeaux - Niort - Nantes direction Aéroport Nantes Atlantique - Pornic.

	HAUTE SAISON Du 04/07/2021 au 29/08/2021	MOYENNE SAISON	BASSE SAISON
PRIX A LA SEMAINE	500 €		

Résidence « Thalasso »
Du 4 juillet au 29 août 2021

Dimanche au dimanche

Appartement 3 pièces 6 pers. 55m², piscine
Linge de lit, linge de toilette, ménage, wifi et TV, parking
inclus, animaux payant
Accès direct à la plage



Concarneau, ville côtière d'art et d'histoire, ancienne place forte de Bretagne sud.

La résidence est située aux abords de la plage des Sables Blancs (accès à -50 mètres). Proche du centre-ville de Concarneau (moins de 2 km), thalassothérapie à proximité.

Appartement 3 pièces, 6 pers 55m² , vue mer

- Salon donnant sur le balcon avec canapé convertible
- 1 chambre avec grand lit (160 x 200)
- 1 chambre avec 2 lits simples (90 x 190)
- Cuisine équipée ouverte sur le salon
- 1 salle de bains avec 1 WC séparés et 1 salle d'eau
- TV, Terrasse ou balcon

Caution et taxe de séjour à régler sur place

Accès :

Au départ de Paris, Rennes RN 24 Rennes / Ploërmel – Lorient. Puis au niveau de Hennebont, prendre la N165 en direction de Quimper / Brest. Prendre la sortie D24 en direction de Kérampaou / Rosporden / Melgven. Prendre à droite la D122 en direction de Concarneau.

HAUTE SAISON
Du 04/07/2021 au 29/08/2021

MOYENNE SAISON

BASSE SAISON

Camping**** « Les Blancs Chênes»

Du 4 juillet au 29 août 2021

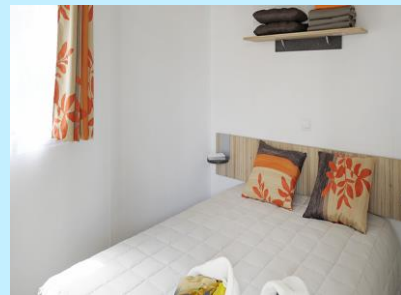
Dimanche au dimanche

1 mobil-home 7 personnes, 29 m²

3 chambres, terrasse

Plage à 1800 m (navette offerte)

Animaux payant



Dans le Sud-Vendée, face à l'île de Ré, La Tranche-sur-mer expose ses plages au soleil et à l'Atlantique.

Activités et services :

Bar, restaurant, laverie, supérette, location de vélos...

Animations sportives, activités ludiques et créatives.

2 clubs enfants, Le soir l'ambiance devient plus fun avec l'organisation de spectacles, discos, soirées à thèmes. Superbe espace aquatique de 5 bassins chauffés, toboggans, jacuzzi.

Mobil home 7 personnes, 31 m² : • 3 chambres séparées

- 1 chambre avec 1 lit 2 personnes (140 cm)
- 1 chambre avec 2 lits 1 personne côte à côte (80 cm)
- 1 chambre avec 2 lits 1 personne superposés ou côte à côte (80 cm)
- Séjour transformable en couchage 1 personne
- kitchenette
- Salle de bains (douche, lavabo) et WC séparés
- Terrasse en bois surélevée

Caution et taxe de séjour à régler sur place

Accès :

A11 Paris - Le Mans - Angers - Nantes - La Roche sur Yon - Puis, direction de La Tranche sur Mer.

HAUTE SAISON
Du 04/07/2021 au 29/08/2021

MOYENNE SAISON

BASSE SAISON

PRIX A LA SEMAINE

450 €

Camping**** « La Puerta del Sol»

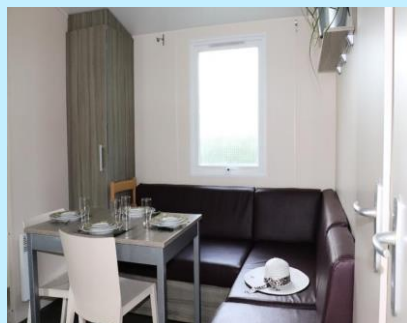
Du 3 juillet 28 août 2021

Samedi au samedi

Mobil home, 6 personnes, TV, 32 m²

A 5 km de la plage, espace aquatique

Animaux payant



Saint Hilaire de Riez :

Idéalement situé en plein cœur d'une station balnéaire au littoral exceptionnel, vous serez immergé dans un décor aux mille paysages : plages, forêts, côtes rocheuses, criques, dunes...

Camping : parc aquatique, salle fitness, restaurant, une épicerie, une laverie, ainsi que des barbecues pour profiter pleinement de vos journées ensoleillées. Quant aux animations, nous vous avons concocté des activités pleines d'innovation.

Mobil home 6 personnes, 3 chambres, terrasse bois, 32m² :

- coin salon
- coin cuisine équipé
- une chambre avec un lit double (140x190cm),
- deux chambres avec deux lits simples (70x190)
- une salle de douche, WC séparés et d'une terrasse couverte

Caution et taxe de séjour à régler sur place

Accès : A11 : Paris, Le Mans, Angers, Nantes direction Bordeaux-Saint Philbert de Grand Lieu puis Machecoul, Challans, Saint Hilaire de Riez. Au rond point situé au lieu dit Le Pissot, suivre Saint Hilaire de Riez. A 2 km, au rond point, prendre à droite Saint Hilaire de Riez centre.

HAUTE SAISON
Du 03/07/2021 au 28/08/2021

MOYENNE SAISON

BASSE SAISON

PRIX A LA SEMAINE

450 €

Camping**** «Les cabanes d'Oléron »

Du 4 juillet au 29 août 2021

Dimanche au dimanche

1 mobil-home 7 personnes,, 31 m²

3 chambres, TV, terrasse

Piscine, plage à 1800m et du centre ville

Animaux payant



Ile d'Oléron :

Surnommée l'île lumineuse, l'île d'Oléron est réputée pour ses plages de sable fin et sa nature envoûtante.

Activités et services :

le camping Les Cabanes d'Oléron (ex Le Saint-Hubert) permet d'accéder aux richesses environnantes tout en profitant d'une ambiance zen. Piscine chauffée et un nouvel espace ludique de 200m²- Accès aux animations du camping des Grosses Pierres à 200 m, plage à 1,5 km, avec navettes gratuites en Juillet/Août.

Mobil home 7 personnes, 31 m² : 3 chambres séparées

- 1 chambre avec un lit 2 personnes
- 2 chambres avec 2 lits 1 personne côte à côte ou superposés
- séjour avec banquette dépliable pour 1 personne
- Séjour avec kitchenette, TV
- Salle de bains (douche, lavabo) et WC séparés
- Terrasse couverte, Salon de jardin

Caution et taxe de séjour à régler sur place

Accès :

Autoroute A10 - sortie 33 La Rochelle, direction Rochefort - suivre Ile d'Oléron et emprunter le pont de Rochefort.

HAUTE SAISON

Du 04/07/2021 au 29/08/2021

MOYENNE SAISON

BASSE SAISON

450€

PRIX A LA SEMAINE

Camping** Domaine de la Marina »**

Du 3 juillet au 28 août 2021

Samedi au samedi

Mobil-home climatisé, 6 personnes, 3 chambres, 29 m²

Espace aquatique, Terrasse en bois couverte

Plage à 800 m, Animaux payant



Venez embarquer dans l'aventure du pays landais ! Un grand nombre d'expériences vous attend : activités nautiques, randonnées landaises, golf, cyclisme et sources thermales ! Les Landes vous feront voyager grâce à leur culture : fêtes, festivals, villes marquantes, gastronomie et patrimoine.

Vous apprécierez la tranquillité et la convivialité de ce camping, mais aussi son excellente situation. En effet, étant proche de la plage et à proximité d'une multitude d'activités et de services à découvrir, le Domaine de la Marina est le camping idéal pour découvrir les Landes !

Mobil home climatisé, 6 personnes, 3 chambres, 29m²:

- 1 chambre avec 1 lit 2 personnes (140cm)
- 1 chambre avec 2 lits 1 personne côte à côte (80cm)
- 1 chambre avec 1 lit 1 personne + 1 lit gigogne (80cm)
- 1 kitchenette avec grand réfrigérateur et micro-ondes
- Salle d'eau : Douche, lavabo, WC séparés

Caution et taxe de séjour à régler sur place

Accès : En provenance de Bordeaux : Prendre l'A63 vers Bayonne. Puis prendre la sortie 12 vers Castet. Prendre ensuite la 10E vers Magescq, puis la D378 en direction de Azur. Une fois arrivée à Azur, dirigez-vous vers Messanges (D50).

HAUTE SAISON
Du 03/07/2021 au 28/08/2021

MOYENNE SAISON

BASSE SAISON

500 €

PRIX A LA SEMAINE

Camping**** « Le Maiana Resort»
du 20 juin au 5 septembre 2021

Dimanche au dimanche

1 mobil-home, climatisé, TV, 3 ch, 6/8 personnes, 32m²

Espace aquatique

450 m de la plage

Animaux payant



La Grande Motte :

L'Hérault vous réserve plein de découvertes. Flânez dans la station balnéaire de la Grande Motte ou partez découvrir la ville de Montpellier. A quelques kilomètres, profitez des beaux paysages de la Camargue. Ou bien relaxez-vous sur les plages de la côte méditerranéenne.

Camping à proximité des plages de sable fin. A deux pas du camping vous pourrez profiter des activités sportives comme la voile, la plongée sous-marine, ou des activités culturelles comme le Seaquarium avec ses requins et ses tortues marines.

1 mobil home, climatisé, 3 ch, 6 pers. 33m²

- 1 chambre avec 1 lit 2 personnes (140 cm)
- 2 chambres avec 2 lits 1 personne côte à côte (80 cm)
- Coin séjour banquette lit 2 pers.
- 1 salle de bain avec douche, WC séparé
- Cuisine équipée
- Terrasse, tv

Caution et taxe de séjour à régler sur place

Accès :

Depuis Paris : Suivre A6,A7 et A9/E15 en direction de N113 à Gallargues-le-Montueux. Continuer sur N113. Prendre D61 en direction de Place des Tamaris à La Grande Motte.

	HAUTE SAISON Du 04/07/2021 au 29/08/2021	MOYENNE SAISON Du 20/06/2021 au 04/07/2021 Et du 29/08/2021 au 05/09/2021	BASSE SAISON
PRIX A LA SEMAINE	550 €	400 €	

Camping***** « L'Eden»

du 20 juin au 5 septembre 2021

Dimanche au dimanche

1 mobil-home, 2 ch, 6 personnes, 25m²

Espace aquatique

À 800m de la plage (navette camping/plage en juil/août)

Animaux interdits



Le Grau du Roi :

Au cœur de la Camargue, proche de Port Camargue 1er port de plaisance d'Europe, à deux pas du port de pêche typique donnant sur la mer Méditerranée

le camping L'Eden vous accueille pour des vacances en famille où vous pourrez vous laisser porter par la douceur de vivre, aire de jeux, animations (navette camping/plage en juil/août).

1 mobil home, 2 ch, 6 pers. 25 m²

- 1 chambre avec un grand lit
- 1 chambre avec 2 petits lit
- couchage d'appoint pour 2 pers. dans l'espace salon
- 1 salle de bain avec douche, WC séparé
- Cuisine équipée
- Terrasse basse avec pergola

Caution et taxe de séjour à régler sur place

Accès : Prendre A9 jusqu'à Montpellier, puis la D62 vers la Grande Motte, puis Le Grau du Roi

HAUTE SAISON

04/07/2021 au 29/08/2021

MOYENNE SAISON

Du 20/06/2021 au 04/07/2021
Et du 29/08/2021 au 05/09/2021

BASSE SAISON

520 €

380 €

Camping**** « Les Mûriers»
du 4 juillet au 29 août 2021

Dimanche au dimanche

1 Chalet climatisé, 3 chambres 6 personnes, 42m²
Terrasse, TV,
500m de la plage
Animaux payant



Vendres :

Le camping bénéficie d'un domaine de 8 ha boisé. A 500m accessible par un sentier pédestre la large plage de sable fin de Vendres-Plage qui descend dans la mer. Face au domaine s'étale un parc naturel, parsemé d'étangs, où la faune et la flore protégées vous séduiront. Tout proche du domaine, un petit port.

Un tout nouveau complexe aquatique avec piscine de 700 m², toboggans, cascades, jacuzzi, fontaine et pataugeoires et jeux d'enfants, solariums avec chaises longues.

Chalet 3 chambres 6 personnes climatisé - 42 m² :

- 1 chambre avec 1 lit double
- 2 chambres avec 2 lits simples
- Cuisine ouverte à la fois sur la terrasse et sur la pièce de vie. TV inclus. Terrasse en bois de 10 m²
- Cuisine entièrement équipée avec lave-vaisselle, micro-ondes, réfrigérateur avec partie congélation.

Caution à régler sur place en espèces ou par carte bancaire uniquement.

Accès : A6 puis A7 direction Marseille-Barcelone, sortie n°36. Puis direction Vendres-Valras.

HAUTE SAISON
04/07/2021 au 29/08/2021

MOYENNE SAISON

BASSE SAISON

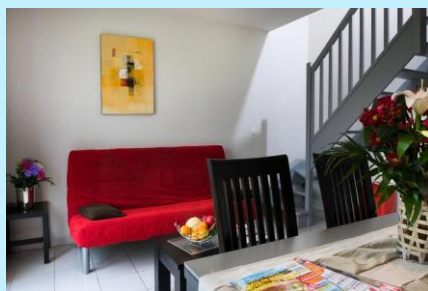
PRIX A LA SEMAINE

540 €

« Domaine du Golf »
du 4 juillet au 29 août 2021

Dimanche au dimanche

1 maison, 3 pièces, 6 personnes, climatisée 40 m²
TV, Espace aquatique, salle de fitness
Plage à 12 km
Animaux payants



Fabregues :

Située à deux kilomètres du petit village de Fabrègues, à quelques minutes de Montpellier et des plages sauvages de Frontignan, la Résidence est nichée au cœur d'un vignoble, dans un parc de 11 hectares.

Des sentiers piétonniers jalonnent le domaine et permettent de rejoindre les maisons en toute tranquillité. Vous pourrez profiter d'une grande piscine de 550m² composée d'une pataugeoire ainsi que d'une salle de fitness climatisée, animations

Maison 3 pièces, 6 personnes

- séjour avec un canapé lit
- coin cuisine
- salle de bain avec WC et douche
- une chambre avec un lit double
- une chambre avec 2 lits simples
- TV, terrasse et salon de jardin

Caution à régler sur place en espèces ou par carte bancaire uniquement.

Accès :

De Lyon: Suivre Marseille par la A7/A9. Prendre la sortie n°32. Traverser Saint-Jean-de-Védas et continuer jusqu'à Fabrègues

HAUTE SAISON
Du 04/07/2021 au 29/08/2021

MOYENNE SAISON

BASSE SAISON

440 €

PRIX A LA SEMAINE

Camping**** « Domaine le lac de Miel »
du 4 juillet au 29 août 2021

Dimanche au dimanche

1 Mobil-home, TV, 3 chambres

6 personnes, 28m², piscine

terrasse bois

Accès direct à la plage du Lac



Beynat :

Dans la vallée de la Dordogne, à proximité de Rocamadour et Padirac

le camping Le Domaine du Lac de Miel vous accompagne dans vos vacances en vous emmenant dans un environnement atypique, zen et reposant. Entre lac et parc aquatique, profitez d'un cadre naturel et relaxant pour vous détendre et découvrir les diverses activités proposées sur le lac de Miel : pédalo, paddle, pêche, baignade...

Mobil home, 3 ch, 28m²:

- 1 chambre avec 1 lit 2 personnes (140x190)
- 2 chambres avec 2 lits 1 personne (80x190)
- Cuisine/salon
- Sdb, WC séparés, Terrasse semi-couverte, TV

Caution à régler sur place en espèces ou par carte bancaire uniquement.

Accès : En provenance de Clermont-Ferrand : Prendre D941 jusqu'à Bromont Lamothe puis A89/E70 direction de D1089 à Gimel-les-Cascades. Prendre la sortie 21 et quitter A89. Ensuite, D1089 et D940 en direction de l'Etang de Miel - Beynat.

HAUTE SAISON
Du 04/07/2021 au 29/08/2021

MOYENNE SAISON

BASSE SAISON

370 €

PRIX A LA SEMAINE

Camping**** « Terra Verdon »
du 20 juin au 12 septembre 2021

Dimanche au dimanche

1 Mobil-home climatisé, 6 pers, TV, 3 chambres,
33m², piscine
Terrasse semi-couverte bois
Animaux payant



Castellane :

Le village historique de Castellane est situé près des Gorges du Verdon et non loin du Lac de Castillon.

Le camping se situe à 2 km de Castellane, espace aquatique, animations sportive, soirées...sports nautiques dans les environs : canoé, kayak, parachute ascensionnel, pédalo, planche à voile, ski nautique et voile, jeux gonflables

Mobil home 6 pers, climatisé, TV, 3 ch, 33 m²:

- 1 Chambre 1 lit 2 pers.
- 2 Chambres 2 lits 1 personne
- Cuisine équipée
- Salon
- Salle de bains et WC séparés
- Terrasse semi-couverte

Caution à régler sur place en espèces ou par carte bancaire uniquement.

Accès : Depuis Paris :

A6 direction Lyon, puis prendre la direction de Grenoble
prendre la direction de Sisteron
prendre la direction de Digne-les-Bains
puis Castellane par la RD 4085 direction Nice

HAUTE SAISON

Du 04/07/2021 au 29/08/2021

MOYENNE SAISON

Du 27/06/2021 au 04/07/2021
Et du 29/08/2021 au 05/09/2021

BASSE SAISON

Du 20/06/2021 au 27/06/2021
Et du 05/09/2021 au 12/09/2021

**PRIX A LA
SEMAINE**

460 €

360 €

300 €

Résidence*** « Cap Bleu»
Du 3 juillet au 28 août 2021

Samedi au samedi

Maison climatisée 3 pièces 6 personnes, 45 m²

Piscine extérieure
500 m de la plage

Draps et TV inclus

Animaux payant



Carro (proximité de Martigues) :

Située sur la « Côte Bleue » et riche d'un littoral de 22 km de côtes préservées en bordure de Méditerranée, Martigues est une ville de canaux, de quais et de ponts, bâtie sur l'eau, d'où son surnom de « Venise Provençale ».

Elle offre, côté mer, tous les plaisirs d'une ville balnéaire et nautique, d'une bourgade provençale au riche patrimoine.

Résidence :

Idéalement située à 200m de la mer et du Chemin de Grande Randonnée, la résidence se compose de villas jumelées de standing, ainsi que de 2 petits bâtiments d'appartements.

Maison climatisée, 3 pièces, 6 personnes

- séjour avec un canapé-lit gigogne
- une chambre avec un lit double
- une seconde chambre avec 2 lits simples
- une salle de bains, WC séparés. Draps et tv inclus
- Terrasse de 20 m² et jardin de 30 m² environ (non clos)

Accès : A51 jusqu'à l'embranchement pour Fos-Martigues. Puis Prendre l'autoroute A55, sortie Fos-Martigues, Montpellier puis vers Martigues. (45 Km). Sortie Carry le Rouet et direction Sausset-les-Pins, puis carro.

HAUTE SAISON
Du 03/07/2021 au 28/08/2021

MOYENNE SAISON

BASSE SAISON

PRIX A LA SEMAINE

530 €

Camping***** « Le Bois Fleuri »
du 4 juillet au 29 août 2021
Dimanche au dimanche
1 chalet 6 pers, TV
6 km de la plage (navette gratuite)



Argelles sur Mer :

Situé dans le Sud de la France, en Languedoc Roussillon, Argelles-sur-Mer fascine par sa diversité. Au pied du massif des Albères qui borde la Méditerranée, découvrez la station balnéaire d'Argelles-sur-Mer avec ses 7 kms de plages de sable fin, son port, ses animations et ses nombreux festivals d'été.

Dans un parc arboré de 15ha, le camping met à votre disposition ses emplacements ombragés, ses installations tout confort.

Chalet 6 personnes, 40m² :
2 chambres (2 lits de 80 cm),
1 mezzanine (2 lits de 80 cm),
salles de bain avec WC.

Entrée : 1 séjour/coin cuisine équipée
Terrasse en bois dont une partie semi couverte
Parking central, places non numérotées.

Caution à régler sur place en espèces ou par carte bancaire uniquement.

Accès : Depuis le nord : A9 sortie Perpignan sud puis voir rapide jusqu'à Argelès-sur-Mer (20km). Depuis le sud : A9 sortie le Boulou. Argelès est à 18 km par la voie rapide.

	HAUTE SAISON Du 04 /07/2021 au 29/08/2021	MOYENNE SAISON	BASSE SAISON
PRIX A LA SEMAINE	540 €		

Résidence*** «Le Grand Bleu»

Du 3 juillet au 28 août 2021

Samedi au samedi

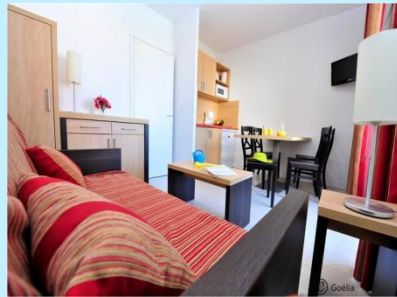
Appartement 2 pièces, 6 personnes, 30/35m²

TV inclus

Piscine, parking extérieur

100 m de la plage

Animaux payant



Port Barcares

Station très animée qui bénéficie d'une plage de sable fin de 8 km, un port de pêche et de plaisance, 67 ha de pinèdes, un lac marin de 8000 hectares classé « Natura 2000 ».

Résidence :

La résidence de tourisme Le Grand Bleu avec piscine extérieure située à 100 m de la plage, (sans route à traverser), 250m des commerces.

Appartement 2 pièces, 6 personnes, 30/35 m²

- séjour (canapé-lit convertible 2 pers.) avec coin repas
- une chambre avec 2 lits simples
- coin cabine avec canapé-lit convertible (2 couchages)
- Kitchenette équipée
- Sdb, wc séparés
- TV, terrasse

Caution et taxe de séjour à régler sur place

Accès :

A9 sortie 40, suivie de la D 627 sortie Port Leucate "les salins / Parc de loisirs". Puis suivre "Pinède des loisirs/Parc Aquatique/Casino", puis panneau "Le Barcarès" à la fin de la rue Salvador Dali, prendre la D 90 (avenue du Roussillon). Continuez sur la D 90 (entrer dans le Barcarès)

HAUTE SAISON

Du 03/07/2021 au 28/08/2021

MOYENNE SAISON

BASSE SAISON

PRIX A LA
SEMAINE

480 €

Camping** La Croix du Sud»**

Du 4 juillet au 29 août 2021

Dimanche au dimanche

1 mobil-home, climatisé, 3 ch., 6 personnes, 28 m², TV
espaces aquatiques, 600m de la plage
Animaux autorisés



Le Barcares

Port Barcarès qui n'est autre que la plus belle station balnéaire des Pyrénées-Orientales est l'endroit parfait pour vos vacances !

À deux pas de la plage et de ses activités nautiques, le camping La Croix Du Sud propose de nombreuses activités qui conviendront aux petits comme aux grands, notamment des cours d'aquabike dans le superbe espace aquatique du camping.

1 mobil-home climatisé, 3 ch, 6 personnes, 28 m²

- 1 chambre avec 1 lit 2 personnes (140 cm)
- 2 chambres avec 2 lits 1 personne côte à côte (80 cm)
- séjour
- Kitchenette équipée
- Sdb, wc séparés
- TV inclus, terrasse couverte

Caution et taxe de séjour à régler sur place

Accès :

Depuis Montpellier : Sur l'autoroute A9 prenez la sortie 41 en direction de Perpignan. Rejoindre la D81 en direction de Toreilles puis prendre Route de Barcarès. Au rond-point prenez la 3ème sortie sur Route du Barcarès puis Route de Saint Laurent.

	HAUTE SAISON Du 04/07/2021 au 29/08/2021	MOYENNE SAISON	BASSE SAISON
PRIX A LA SEMAINE	480 €		

Camping***** «Le Marisol»

Du 3 juillet au 28 août 2021

Samedi au samedi

1 mobil home climatisé, 4/5 personnes, 28 m²

Terrasse bois, espace aquatique

Plage à 250m avec accès direct depuis le camping

Animaux payant



Le village de Torreilles à préserver son charme catalan et son environnement naturel, idéal pour des vacances au calme au bord de la méditerranée.

Activités et services :

Espace aquatique, superette, club enfants, spectacle, karaoké, soirée, terrains multisport.

Mobil home climatisé, 28 m², 2 chambres séparées :

- 1 chambre avec 1 lit 2 personnes
- 1 chambre avec 2 lits 1 personne côte à côte
- cuisine/salon avec canapé convertible 1 personne
- Sdb (douche, lavabo), wc séparés
- Terrasse, bains de soleil.

Caution et taxe de séjour à régler sur place

Accès :

Depuis Paris : A10 en direction d'Orléans. Suivre l'A71 vers Clermont-Ferrand, puis A75 jusqu'à Béziers et rejoindre l'A9. Avant Treilles prendre la D627. Après Port Leucate, suivre la D83. Sortir sur la D81 en direction de Torreilles Plage. Prendre Boulevard de La Plage jusqu'au camping.

HAUTE SAISON

Du 03/07/2021 au 28/08/2021

MOYENNE SAISON

BASSE SAISON

PRIX A LA
SEMAINE

480 €

Camping**** «Domaine de Verdagne»
du 4 juillet au 29 août 2021

Dimanche au dimanche

1 mobil home climatisé, TV, 6 personnes, 31m²
3 chambres, 31m², espace aquatique
Animaux payant



Gassin :

Vos vacances dans l'un des plus beaux villages de France et à deux pas des plus belles plages méditerranéennes, ça vous tente ?

Situé à Gassin, le camping Le Domaine de Verdagne profite d'un cadre idyllique au cœur d'un patrimoine provençal exceptionnel et à seulement 8 km de Saint Tropez. À l'intérieur du camping, dans certains des quartiers, voyagez dans le temps à l'époque des dinosaures ou des chevaliers. Une véritable destination coup de cœur pour toute la famille !

Mobil Home : 3 chambres pour 6 personnes
1 chambre avec 1 lit de 140 cm
2 chambres avec 2 lits simples de 80 cm
Un séjour avec climatisation réversible, TV
Une salle d'eau et WC indépendant
Une cuisine équipée
Une terrasse couverte

Caution et taxe de séjour à régler sur place.

Accès : Autoroute A8, sortie Le Muy, direction Sainte Maxime puis Saint Tropez par la D98. Sur la D98 prendre la 3ème à droite après le square (petite zone commerçante : Petit Marché, Pain d'Antan...) chemin de Sainte Bonne Aventure.

HAUTE SAISON
Du 04/07/2021 au 29/08/2021

MOYENNE SAISON

BASSE SAISON

**PRIX A LA
SEMAINE**

480 €

Résidence*** «Village Azur»
du 3 juillet au 28 août 2021

Samedi au samedi

Villa 3 pièces 6 personnes, 45 m²

Piscine, salle fitness, à 15 km des plages de St Raphael

Draps et TV inclus

Animaux payant



Roquebrune s/Argens :

Partez à la découverte de Roquebrune-sur-Argens, une station multifacette située dans le département du Var en Provence, entre les massifs des Maures et de l'Estérel et sur la rive droite de l'Argens.

Résidence avec piscine extérieure chauffée, près de Fréjus, composée de maisonnettes jumelées. Location de VTT, mini-golf, pétanque, beach-volley

Villa 3 pièces 6 personnes (environ 45 m²) :

- séjour avec canapé-lit convertible 2 places
- une chambre avec 2 lits simples
- une chambre avec 1 lit double
- cuisine
- une salle de bains, WC séparés

Caution et taxe de séjour à régler sur place.

Accès : Autoroute Paris - Lyon - Aix en Provence puis sortie n° 37 impérativement (Puget sur Argens), au rond-point prendre à droite direction Roquebrune sur Argens, ligne droite sur 2.5 km environ puis au premier rond-point prendre à droite. En continuant environ 2 km, vous trouverez la résidence « Village azur », sur votre droite.

HAUTE SAISON
Du 03/07/2021 au 28/08/2021

MOYENNE SAISON

BASSE SAISON

**PRIX A LA
SEMAINE**

450 €

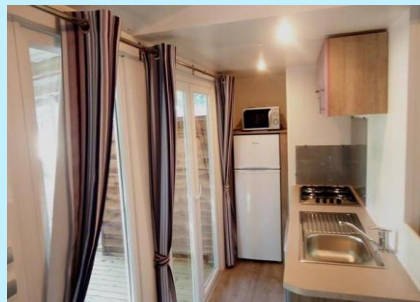
Camping*** «les Berges de la Dordogne»

Du 4 juillet au 29 août 2021

Dimanche au dimanche

Mobil home, 6 personnes, 3 ch, 30 m²

Piscine extérieure, accès direct à la rivière, baignade autorisée, Animaux payant



Tremolat :

Au cœur de la vallée de la Dordogne, entre Sarlat et Bergerac, le Camping Les Berges de la Dordogne vous accueille dans un cadre naturel d'exception. Venez découvrir ce camping trois étoiles situé au bord de la rivière Dordogne où vous pourrez vous adonner aux sports nautiques. Villages pittoresques, grottes, châteaux, gouffres... Découvrez les richesses du Périgord noir. A Trémolat vous passerez des vacances ressourçantes en famille dans ce cadre verdoyant. Pour les enfants, Terrain multisports, Aire de jeux et structure gonflable sportives

Mobil home 3 chambres, 6 personnes, 30 m²

- Séjour
- Cuisine équipée
- une chambre avec un lit double
- 2 chambres avec 2 lits simples
- salle de bains, WC séparés.

Taxe de séjour et caution à régler sur place

Accès Par la route :

Depuis Bergerac : Rue Saint-Esprit et Rue Albert Garrigat en direction de Rue Clairat/D660. Continuer sur D660. Continuer sur D703. Tourner à droite sur D8E4 (vers Sarlat) pour rejoindre D29 en direction de D28. Prendre à gauche sur D28 (en direction de Trémolat) pour continuer sur D31. Continuer tout droit sur D30E pour rejoindre le camping.

	HAUTE SAISON Du 04/07/2021 au 29/08/2021	MOYENNE SAISON	BASSE SAISON
PRIX A LA SEMAINE	350 €		

Résidence*** «Nouaille»

Du 3 juillet au 28 août 2021

Samedi au samedi

Chalet, 6/7 personnes, 3 ch, 55 m²

TV Animaux payant



Nontron :

Partez à la découverte de Nontron, dans le département de la Dordogne en Nouvelle-Aquitaine, au cœur du Périgord Vert dont elle est la capitale.

La résidence se trouve au cœur du Périgord Vert, à 3 km de Nontron et des commerces dans un vaste parc paysager. Elle se prête à toutes vos envies : détente, tourisme culturel, tourisme vert, activités sportives... et a l'avantage d'être piétonne (vaste parking à l'entrée). Une piscine extérieure chauffée une aire de jeux, un lac où vous pourrez pratiquer la pêche (baignade interdite), un terrain de Beach volley, (pistes cyclables). Animations sportives,

Chalet 6/7 personnes sur pilotis, 55 m2 en duplex :

- séjour avec canapé lit
- Coin cuisine
- 1 chambre avec 2 lits simples
- une mezzanine avec 1 lit double 1 lit simple.
- WC séparés, sdb

Taxe habitation et caution à régler sur place

Accès Par la route :

De paris : A10, sortie Angoulême puis N10/N141 via la Rochefoucauld .

De Bordeaux : A89 direction Périgueux

HAUTE SAISON
Du 03/07/2021 au 28/08/2021

MOYENNE SAISON

BASSE SAISON

350 €

PRIX A LA SEMAINE

Résidence**** Rochebrune les Cîmes »

Du 4 juillet au 29 août 2021

Dimanche au dimanche

Appt 3p, 6 personnes, 50 m²

Vue sur la montagne, piscine

Inclus : TV, wifi, linge de lit et de toilette

1 séance de sauna et hammam randonnées avec accompagnateur (2 demi-journées par séjour)

Animaux admis



Orcières Merlette :

La région des Alpes du Sud vous ouvre ses portes pour vous faire découvrir son terroir, ses traditions et ses saveurs de Provence... Des paysages du Sud à visiter qui resteront graver dans vos mémoires.

Situé à Orcières, en Provence-Alpes-Côte d'Azur, cet établissement vous accueille a proximité de sites à visiter depuis la station : Randonnée du pic de Prapic, Dormillouse – Les lacs, Grand Pinier.

A votre disposition :

Piscine couverte chauffée (100 m²) avec pataugeoire et bain à remous, espace bien-être avec sauna, hammam et cabines de soin (avec participation)

Appartement 3p 6 personnes, 50 m² :

- séjour avec canapé lit
- Coin cuisine
- 1 chambre avec 2 lits simples
- 1 chambre avec un lit double
- WC séparés.
- sdb

Caution et taxe de séjour à régler sur place

Accès Par la route : à 38 km de Gap, autoroute Sisteron-Gap, sortie La Saulce pour rejoindre Orcières.

à 120 km de Grenoble

	HAUTE SAISON Du 04/07/2021 au 29/08/2021	MOYENNE SAISON	BASSE SAISON
PRIX A LA SEMAINE	300 €		

Camping*** « Le Damier»
du 21 juin au 13 septembre 2021

Lundi au lundi

Mobil home, climatisé 6 personnes, 31 m², à 600m de la plage
3 chambres, Plage à 600 m , animaux payant



Pianottoli :

A l'extrême sud. village de Pianottoli-Caldarello, situé à mi-chemin entre la baie de Roccapina et le golfe de Figari. Construit sur un plateau dominant l'anse de Chevano, entourée des presqu'îles de Capineru et de Bruzzi. Un littoral sauvage et protégé qui offre de magnifiques panoramas sur les bouches de Bonifacio et la Sardaigne.

Sur place vous trouverez : Animation, épicerie, bar, grill, pizzeria...

Mobil home 6 personnes climatisé, 3 chambres, terrasse bois, 31 m² :

- 1 chambre avec grand lit (140 cm)
- 2 chambres à deux lits séparés (80 cm)
- Cuisine équipée
- Salle d'eau et wc séparés
- Terrasse couverte

Caution et taxe de séjour à régler sur place
Accès

Depuis l'aéroport Figari Sud Corse, prendre D322 en direction de D859. Puis N196 en direction de Viagenti/ D122 à Pianottoli Caldarello, Continuer sur D122. Prendre Valle di Corte en direction de Francischino

	HAUTE SAISON Du 05/07/2021 au 30/08/2021	MOYENNE SAISON Du 21/06/2021 au 05/07/2021 Et du 30/08/2021 au 13/09/2021	BASSE SAISON
PRIX A LA SEMAINE	590 €	350 €	

Résidence*** « Les Terrasses de Lozari »

Du 4 juillet au 29 août 2021

Dimanche au dimanche

1 Appartement climatisé 3 pièces 4/6 personnes
38 m², Linge de lit, TV inclus, parking
Animaux interdits



Lozari (nord ouest de la Corse :

A 800 mètres de la plage, la résidence se situe à 200 mètres des commerces, 7 kilomètres du port d'Ile Rousse et 30 kilomètres de Calvi. Tous les logements sont prolongés de terrasses. L'établissement dispose d'une grande piscine et d'une pataugeoire extérieure .

Appartement climatisé duplex 3 pièces 4/6 pers, 38 m² + terrasse 10 m²

Rez de chaussée : Séjour avec banquette lit gigogne 2 place, chambre avec 2 lits simples, sdb, wc, terrasse
Kitchenette équipée, sdb avec WC
1er étage : Chambre avec 1 lit double, douche attenante

Caution et taxe de séjour à régler sur place

Accès :

Par la route : Belgodère se situe en Balagne, région de la Haute-Corse à 10 mn du port d'Ile Rousse.

Par avion :

Nombreux vols réguliers et low cost, voiture indispensable
Aéroport de Calvi (30kms)

	HAUTE SAISON Du 04/07/2021 au 29/08/2021	MOYENNE SAISON	BASSE SAISON
PRIX A LA SEMAINE	590 €		30

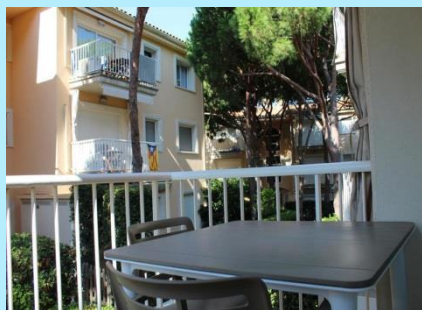
Résidence*** « Fosca Beach»
du 4 juillet au 29 août 2021

Dimanche au Dimanche

1 appartement

3 pièces 4/6 personnes, 45 m²

Résidence avec piscine, 150m de la plage et des commerces
Linge de lit, linge de toilette, ménage, parking et TV inclus



La Fosca, plage de sable fin,. Zone entourée de pinèdes à 1 km du centre de Palamos. Vous pouvez accéder par une promenade longeant la mer, à la plage de Castell (Zone préservée).

Les appartements “FOSCA BEACH” sont situés au coeur de la Costa Brava avec piscine, et parking souterrain placé à seulement 150 mètres de la mer (plage de La Fosca).
Hypermarché, cabines téléphoniques, distributeur bancaire, boulangeries, bars et restaurants face à la mer.

Appartement 3 pièces, 6 personnes

2 chambres (1 avec grand lit et l’autre avec 2 lits individuels).

Salle de bain avec toilette

Cuisine américaine.

Une grande salle à manger (Equipée d’un canapé-lit).

1 terrasse avec table et chaises.

Équipement intérieur complet (machine à Laver, utilitaires de cuisine, couvertures, oreillers....)

Caution et taxe de séjour à régler sur place

Accès :

Par la route : A7 puis A9 direction Barcelone. Après être entré en Espagne, prendre la sortie n°6 suivre Palamos puis la Fosca

HAUTE SAISON
Du 04/07/2021 au 29/08/2021

MOYENNE SAISON

BASSE SAISON

Résidence**** neuve «Palamos Brava»
du 21 juin au 13 septembre 2021

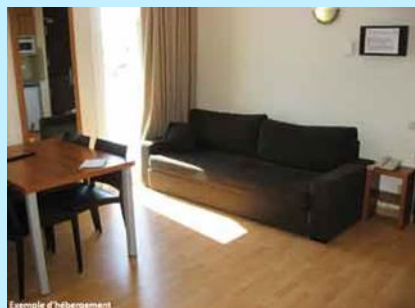
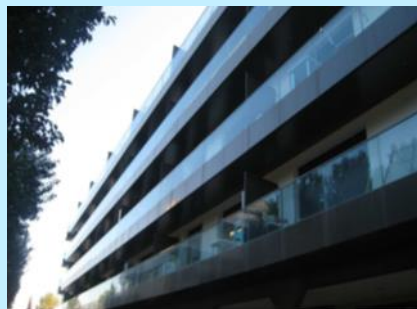
Lundi au lundi

1 appartement 3 pièces 4/6 personnes, 62 m² climatisé

À 100 m de la plage, piscine, spa, salle fitness

Ménage, linge de toilette, linge de lit, tv et parking inclus

Animaux interdits



Palamos :

Ancien village de pêcheurs disposant aujourd'hui d'infrastructures touristique. Les plages et le port de pêche sont les attraits principaux, sans oublier le tracé médiéval de sa vieille ville. Le massif Les Gavarres situé non loin de là, offre une vue sur toute la côte.

La résidence :

La Résidence neuve se situe au cœur de la ville de Palamos. Elle forme un complexe d'une cinquantaine d'appartements avec piscine, salle de sport et spa placé à seulement 100 m la plage et du centre-ville. A votre disposition sur Palamós : Restaurants, discothèques, commerces.

Appartement climatisé 3 pièces 4/6 pers 62m²

- 1 chambre avec 1 lit double et Salle de douche attenante.
- 1 chambre avec 2 lits simples et une salle de bain, douche.
- Cuisine équipée américaine.
- Une grande salle à manger avec canapé lit 2 places.
- lave-linge, grand balcon avec mobilier de jardin.

Caution et taxe de séjour à régler sur place

Accès :

A 7 puis A9 direction BARCELONE. Après être entré en Espagne, prendre la sortie n° 6 Suivre PALAMOS

	HAUTE SAISON Du 05/07/2021 au 30/08/2021	MOYENNE SAISON Du 28/06/2021 au 05/07/2021 Et du 30/08/2021 au 06/09/2021	BASSE SAISON Du 21/06/2021 au 28/06/2021 Et du 06/09/2021 au 13/09/2021
PRIX A LA SEMAINE	550 €	450 €	350 €

CONDITIONS GENERALES

Le secrétariat du Comité de Groupe vous remet des documents comportant des consignes (respect des heures d'arrivée et de départ, N° de téléphone des propriétaires ou des bénévoles chargés de la remise des clés, des fournisseurs ou prestataires agréés par le Comité de Groupe, etc.), nous vous rappelons que celles-ci doivent être scrupuleusement respectées.

Lors de l'acceptation de l'option, il vous est demandé de verser un acompte égal à 33 % du montant de la location. (Cet acompte doit être versé dans un délai de 3 semaines à partir de la date d'édition du contrat, sans retour de votre part, l'option est annulée et remise à la location.) Le solde doit être versé 30 jours avant la date d'arrivée dans la location.

Aucun document définitif (remise des clefs, etc.) ne sera remis dès lors que le solde n'est pas réglé et ce, sans que l'acompte versé puisse être réclamé.

Les propriétaires d'appartement ou de camping peuvent vous demander de régler sur place une caution du montant de leur choix ainsi que les taxes de séjours. Vous devez vous y conformer.

Les contrats établis par le Comité de Groupe précisent le nombre de couchages disponibles dans votre location. Vous devez impérativement respecter le nombre de personnes acceptées sous peine d'être refoulé par le propriétaire.

Les contrats établis par le Comité de Groupe mentionnent le nom du salarié qui a effectué la réservation. Nous vous rappelons qu'il vous est interdit de sous louer le bien que vous avez pris en location. Nous demandons aux propriétaires de contrôler l'identité du porteur du contrat, celui-ci devant être identique au nom du salarié GEODIS BM figurant sur le contrat.

Concernant l'appartement « Port Lano » Cap d'Agde, bien du Comité de Groupe : afin de le préserver et de respecter les locataires suivants, le locataire en cours doit verser un chèque de caution de 150 euros, chèque

rédigé à l'ordre du Comité de Groupe Geodis Road. La caution sera restituée après le respect impératif des conditions suivantes :

- restituer l'appartement dans un état impeccable (une intervention nécessaire d'une entreprise de nettoyage pouvant vous être facturée).
- signaler toute anomalie constatée à la personne chargée de la gestion des clés en lui remettant la fiche de suivi qui vous est fournie.
- respecter les consignes relatives au maintien ou à la coupure de l'énergie (eau, gaz, électricité)

En cas d'impossibilité d'effectuer le séjour que vous avez réservé, avertir le Comité de Groupe (par courrier ou par mail) si votre annulation intervient 30 jours avant la date de votre arrivée, sinon, (en cas de force majeure), par téléphone (04 79 88 54 80 – 06 04 65 04 34 / cce.geodis.bm@wanadoo.fr).

Le séjour vous est remboursé à l'exception de l'acompte versé. Un remboursement total peut intervenir contre remise au Comité de Groupe d'un (arrêt de travail/maladie, accidents, hospitalisations et/ou si cela concerne votre conjoint, joindre livret de famille, attestation pacs, certificat de concubinage). Le bureau du Comité du Groupe se réunira mi-septembre afin d'examiner et de statuer sur les motifs d'annulation et de remboursement.

LE COMITE DE GROUPE SE RESERVE LA POSSIBILITE DE REFUSER TOUTE DEMANDE DE RESERVATION ULTERIEURE EMANANT DES LOCATAIRES QUI N'AURONT PAS RESPECTE LES PRESENTES CONDITIONS GENERALES

Vous servir et vous informer personnellement

Vos données personnelles sont collectées en vue de la gestion du comité de groupe road Transport, la personnalisation de notre relation et vous informer de l'animation de notre activité sociale.

Votre consentement respecté

Le traitement de vos données personnelles repose sur l'exécution d'un contrat lors de votre choix de destination, sur le respect d'une obligation légale ou réglementaire ou sur votre consentement sur lequel vous pouvez revenir sous certaines conditions.

Vos données protégées

Toutes les précautions utiles sont prises pour assurer la sécurité et la confidentialité de vos données personnelles, notamment pour empêcher leur perte, altération, destruction ou accès par des tiers non autorisés. Vos données personnelles sont protégées par le secret professionnel auquel nous sommes tenus. Elles pourront cependant être partagées avec nos partenaires contractuels pour indemnisation ou autres, ainsi qu'avec notre direction en cas de litiges. Des prestataires fournissant certains services pour notre compte peuvent avoir accès aux informations nécessaires à l'exécution de leurs prestations (en cas de pannes et interventions dans les lieux de vacances que vous aurez choisis). Ils sont tenus de les traiter à cette fin uniquement et conformément à nos instructions en matière de sécurité et de protection des données. Ces informations ne feront l'objet d'aucun transfert vers un pays hors UE.

Vos droits rectificatifs

Vous bénéficiez sur vos données personnelles d'un droit de rectification et d'effacement, d'un droit à la portabilité, à la limitation du traitement, et d'opposition dans les conditions prévues à la réglementation. Pour exercer vos droits, vous pouvez en faire la demande à l'adresse suivante :

MONSIEUR LE SECRETAIRE DU COMITE DE GROUPE (PROTECTION DES DONNEES), 210 rue MONTREUIL Savoie Hexapôle 73420 MERY.

Vous disposez également du droit de formuler une réclamation auprès de la Commission Nationale de l'Informatique et des Libertés, 3 Place de Fontenoy, TSA 87115, 75 334 PARIS CEDEX 07

L'archivage et la suppression de vos données

Vos données personnelles seront conservées pour la durée nécessaire à l'accomplissement de la finalité pour laquelle elles ont été collectées. Elles seront ensuite supprimées. Par exception, ces données pourront être archivées pour gérer les réclamations et contentieux en cours ainsi que pour répondre à nos obligations légales et réglementaires.

Les moyens de contact communiqués

Les coordonnées de contact que vous nous avez communiquées pourront à tout moment être utilisées en vue de sécuriser et d'authentifier nos échanges.

Pour bénéficier de nos brochures été 2021 et offres du comité de groupe par voie postale, courriel et téléphonique.

Vous acceptez d'être contacté par courrier, par téléphone, ainsi que par email par le Comité de Groupe et ses membres du bureau.

Si vous êtes collaborateurs de Geodis Road Transport, vous ne ferez pas obstacle à l'utilisation des coordonnées téléphoniques que vous nous aurez communiquées pour vous envoyer une brochure ou une nouveauté de notre comité et ses services.

Je soussignée,, le cas échéant représentée par le signataire ci-après désigné, reconnait avoir pris connaissance du présent document

Représentant* de la personne physique

Nom : Prénom :

Qualité :

Fait à : Le

* La représentation est nécessaire en cas de minorité ou de mesure de protection.



Formulaire de réservation à retourner *dès à présent* à l'adresse indiquée ci-dessous
Nous vous ferons parvenir les réponses par courrier *à partir de fin février*
Sont prioritaires les personnes n'ayant pas bénéficié d'une location en 2020

NOM :		PRENOM :		NOMBRE DE PERSONNES OCCUPANT LA LOCATION (ne pas dépasser le quota indiqué) :	
ADRESSE PERSONNELLE :				<u>NBRE D'ADULTES</u>	
				<u>NBRE D'ENFANTS</u>	
TEL :		EMAIL :		Veillez indiquer les noms et dates de naissance des occupants	
NOM PRECIS DE LA FILIALE DE L'ETABLISSEMENT				<u>NOM</u>	
DATE D'ANCIENNETE :				<u>DATE DE NAISSANCE</u>	
				Indiquer vos dates et lieux de réservation par ordre de priorité	
AVEZ-VOUS UN ANIMAL DE COMPAGNIE				<u>DATE</u>	
Oui :				1 ^{ER} CHOIX	
Non :				2 ^{ème} CHOIX	
				3 ^{ème} CHOIX	
Date				Signature	

S A I S O N E T E